

Der Bargfelder

Frank Zabel

Wildbiologe (M.Sc.) und Dipl.-Ing. (FH)

Landesjagdverband Schleswig-Holstein e.V.

Kiel

15. Januar 2025

Schleswig-Holsteinischer Landtag
Umdruck 20/4274



Warum das Projekt
Bargfelder ins Leben
gerufen wurde?!

1990'er Jahre



Fotos: Hans-Albrecht Hewicker

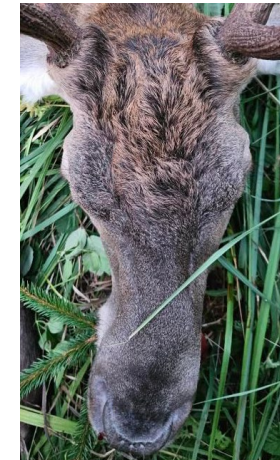
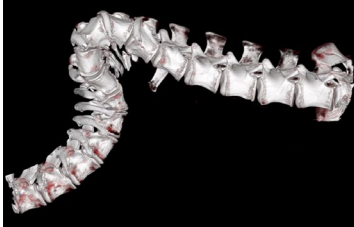
„Die genetische Vielfalt der schleswig-holsteinischen Rothirsche ist sehr gering, und es wurden bereits in *einer* Subpopulation Missbildungen beobachtet, die auf Inzuchtdepression schließen lassen. Eine weitere Verinselung durch Wildschutzzonen und neue Verkehrsprojekte muss unbedingt verhindert werden.“

Die Säugetiere Schleswig-Holsteins

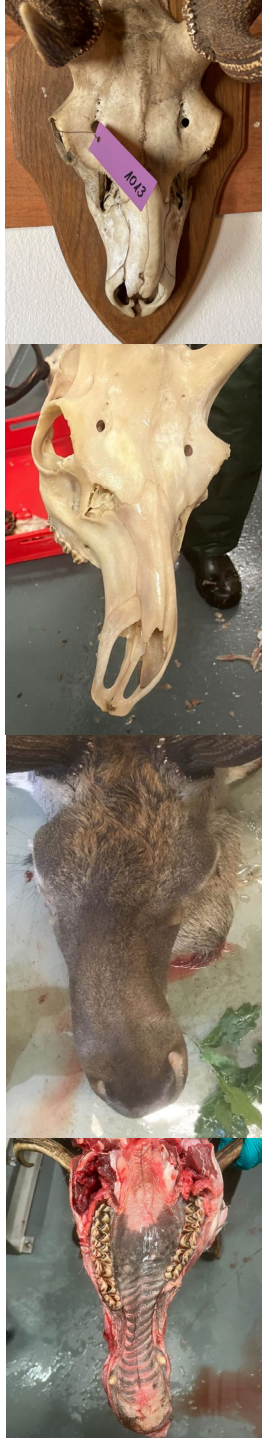
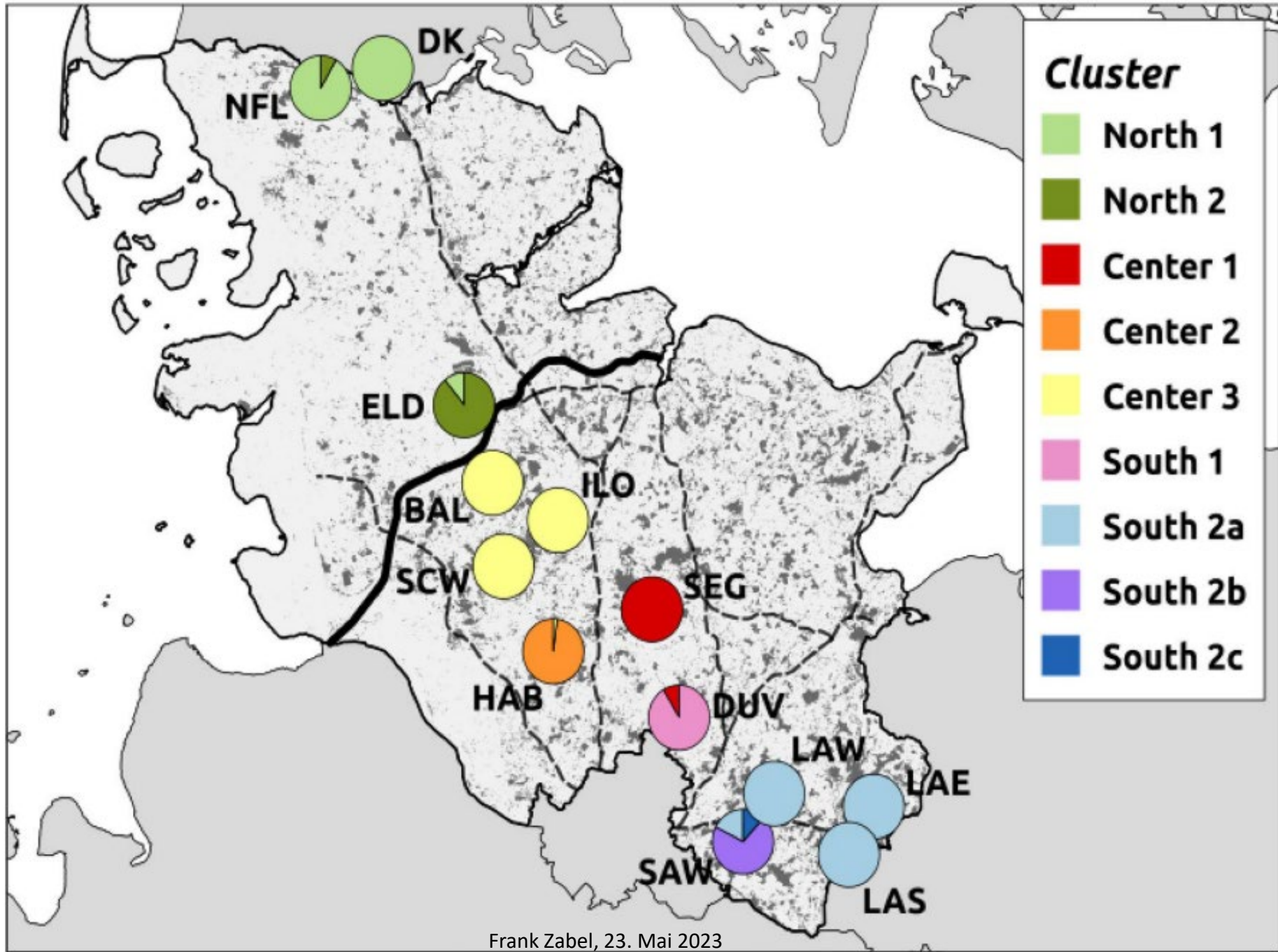
**Eine weitere Verinselung ...
muss unbedingt verhindert
werden.“**



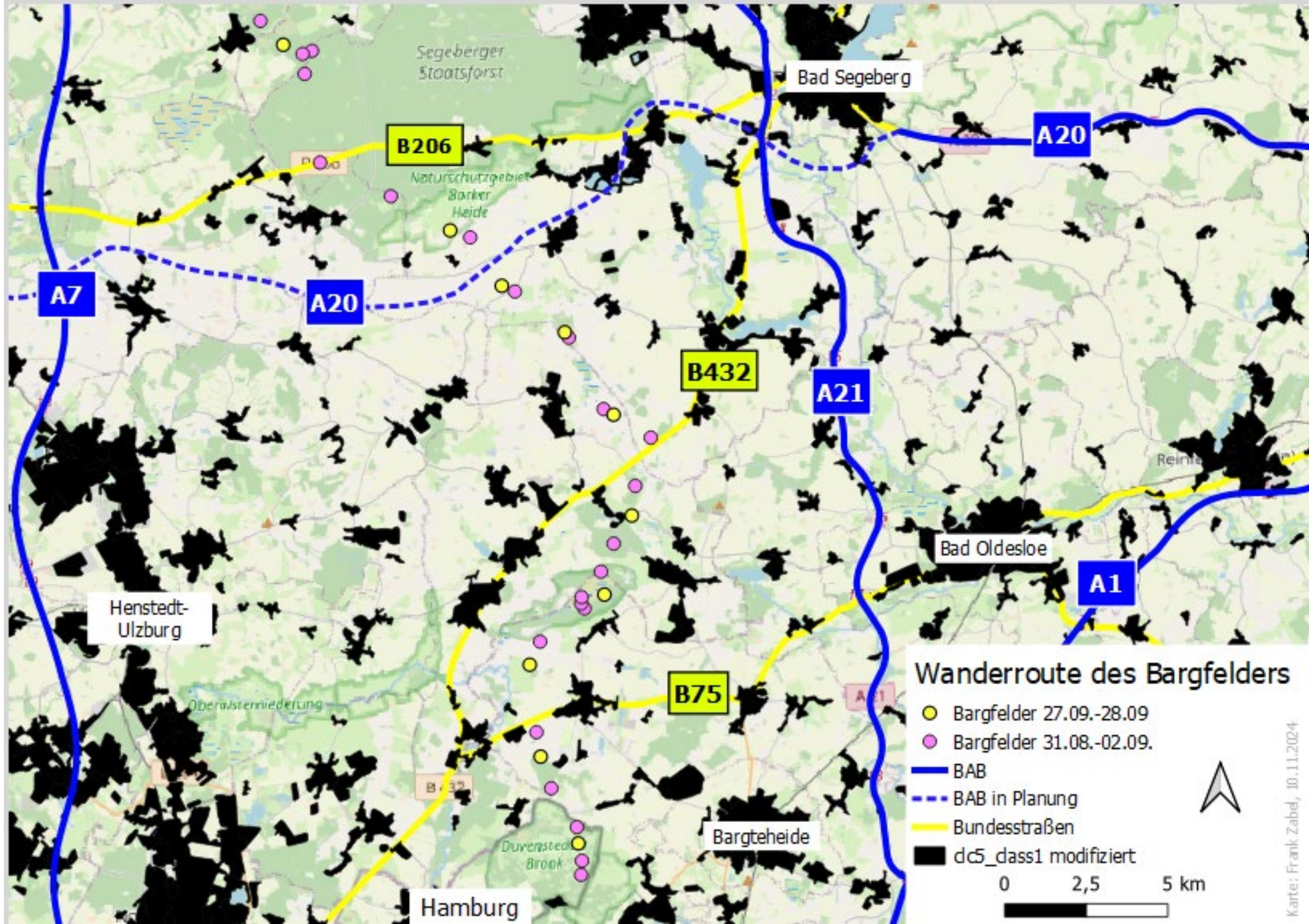
Frank Zabel, 5. November 2024

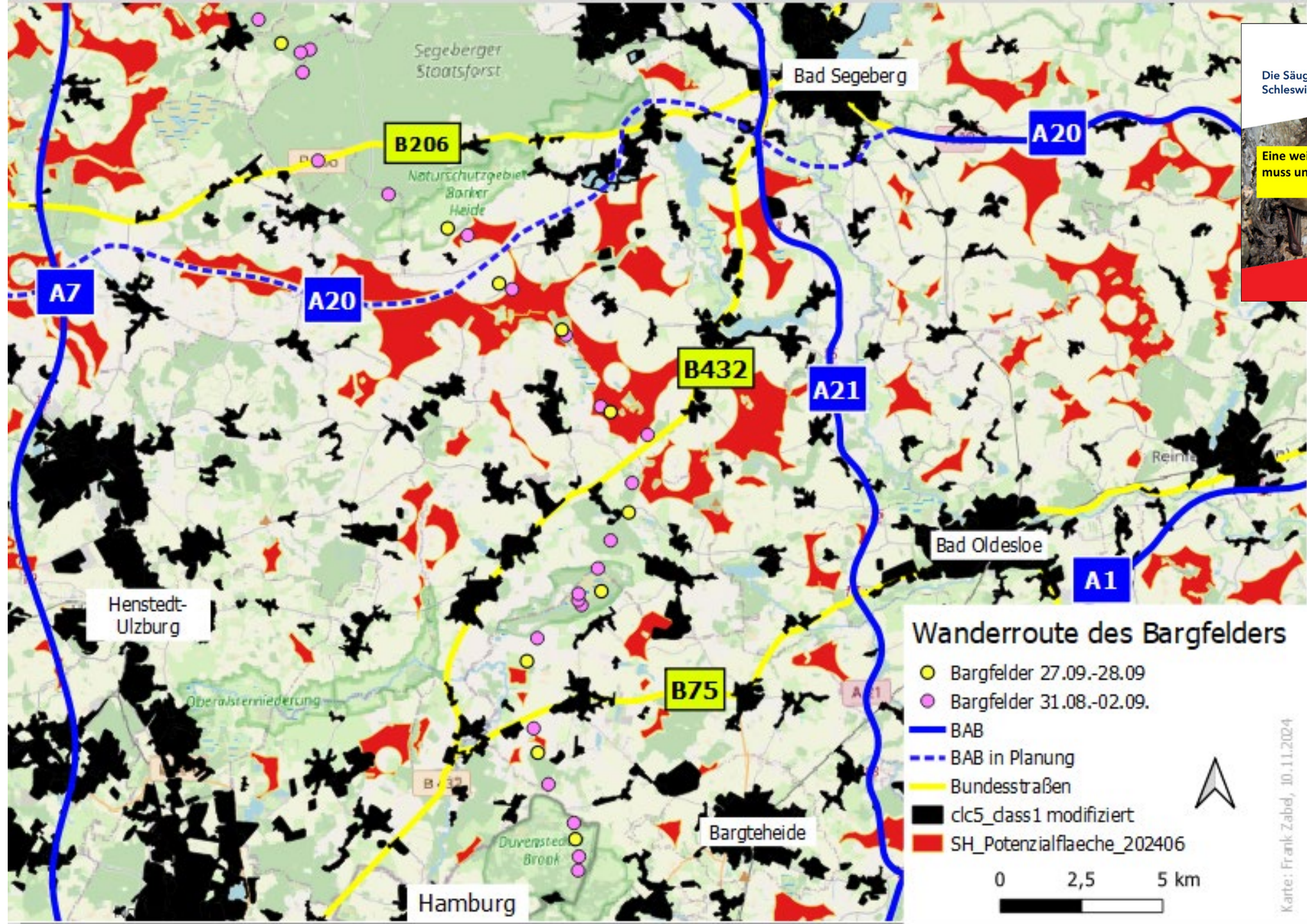


Fotos: Hans-Albrecht Hewicker, Gernot Maaß, Ralf Sierck, Bjarke Juul, Frank Zabel, Jürgen Goldmann, Arnold Weiß, Lisa, Paul Reilmann










SH 
 Die Säugetiere
 Schleswig-Holsteins

**Eine weitere Verinselung ...
 muss unbedingt verhindert
 werden!**


Rote Liste

Karte: Frank Zabel, 10.11.2024

Ein lokales
Phänomen?

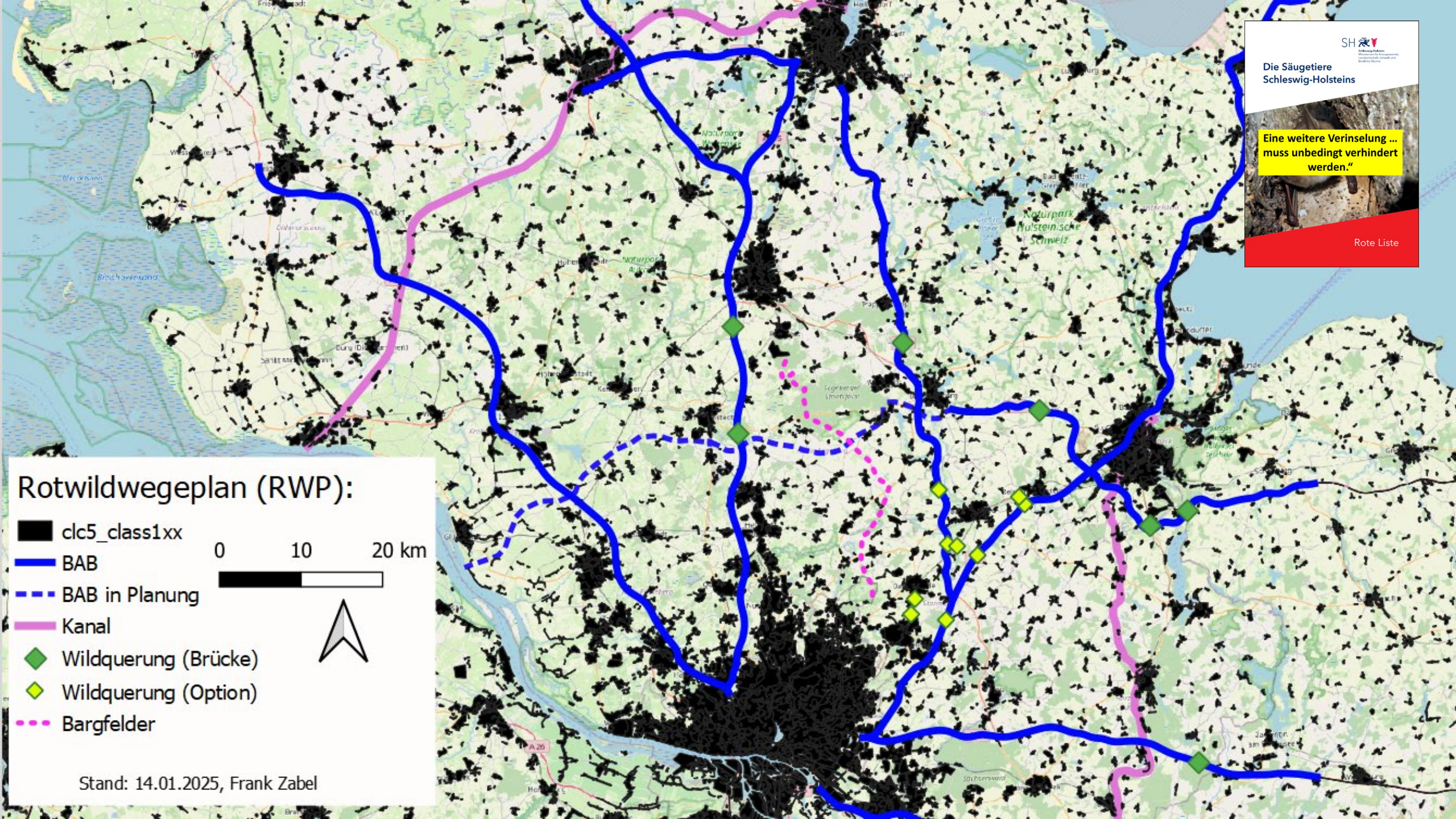
SH  Schleswig-Holstein
Landwirtschaft, Umwelt und
Rindfleisch

Die Säugetiere
Schleswig-Holsteins










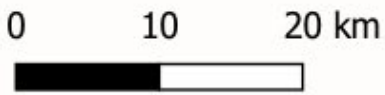
Eine weitere Verinselung ...
muss unbedingt verhindert
werden."

Rote Liste



Rotwildwegeplan (RWP):

-  cl5_class1xx
-  BAB
-  BAB in Planung
-  Kanal
-  Wildquerung (Brücke)
-  Wildquerung (Option)
-  Bargfelder



Stand: 14.01.2025, Frank Zabel



Schlimmer geht immer

Keine Rücksicht auf Verluste



SH Schleswig-Holstein
Ministerium für Landwirtschaft,
Länderricht, Umwelt und
Biodiversität

Die Säugetiere
Schleswig-Holsteins

**Eine weitere Verinselung ...
muss unbedingt verhindert
werden.“**

Rote Liste

Wildtunnel bei V...



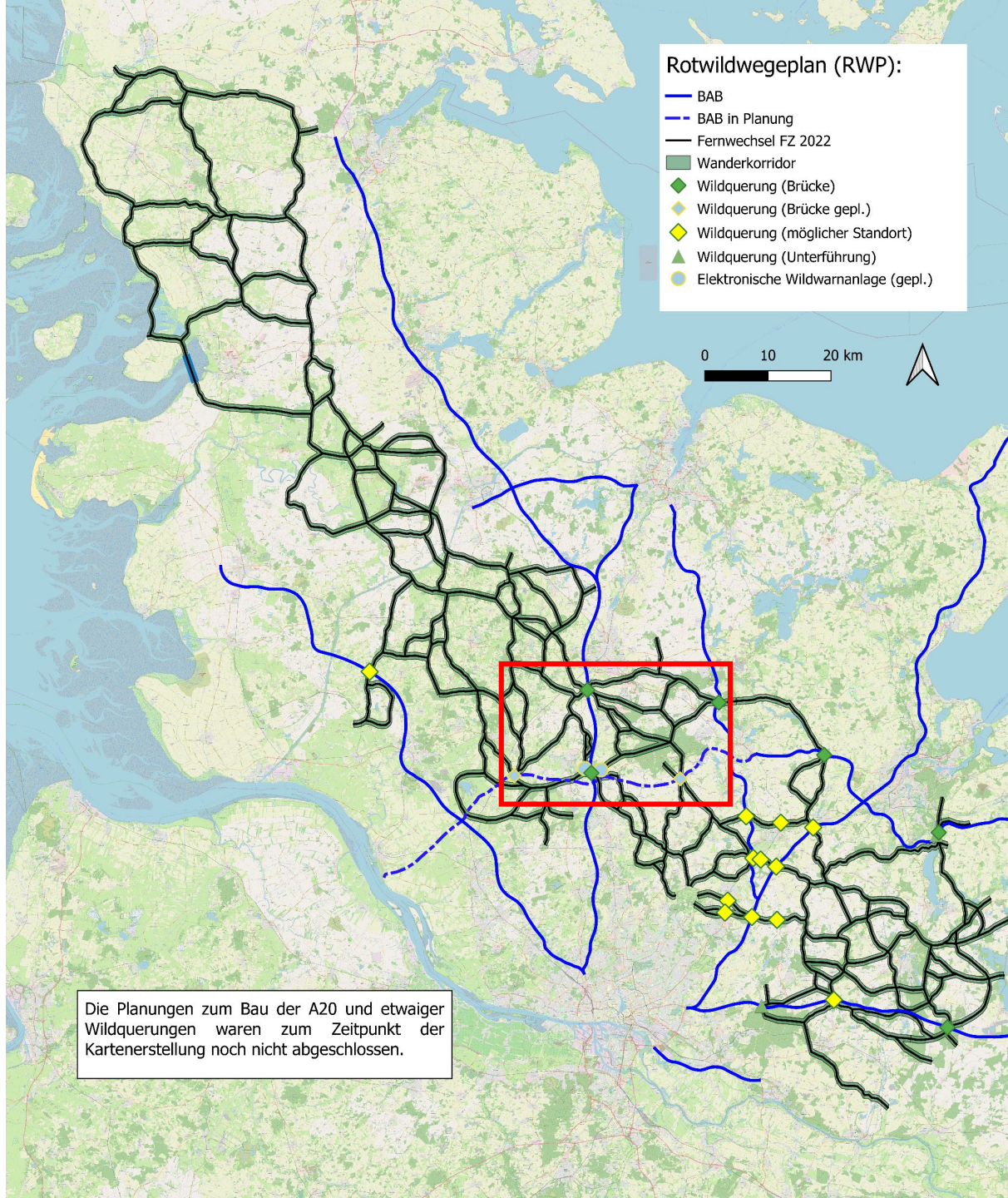
SH
Schleswig-Holstein
Ministerium für Landwirtschaft, Umwelt und
Ruralentwicklung

Die Säugetiere
Schleswig-Holsteins

Eine weitere Verinselung ...
muss unbedingt verhindert
werden.“

Rote Liste

Mittelholstein





Neumünster

Bad
Bramstedt

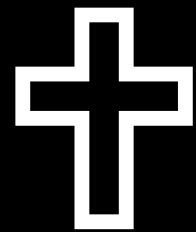
SH
Die Säugetiere
Schleswig-Holsteins

Eine weitere Verinselung ...
muss unbedingt verhindert
werden."

Rote Liste

A map of the Neumünster and Bad Bramstedt area in Schleswig-Holstein, Germany. A blue dashed line traces a path through the region, starting near Neumünster and ending near Bad Bramstedt. Several red 'X' marks with yellow outlines are placed at various points along this path, indicating specific locations of interest or concern. The map shows green fields, black buildings, and grey roads. A central black box contains the text 'Game Over' and a white cross symbol.

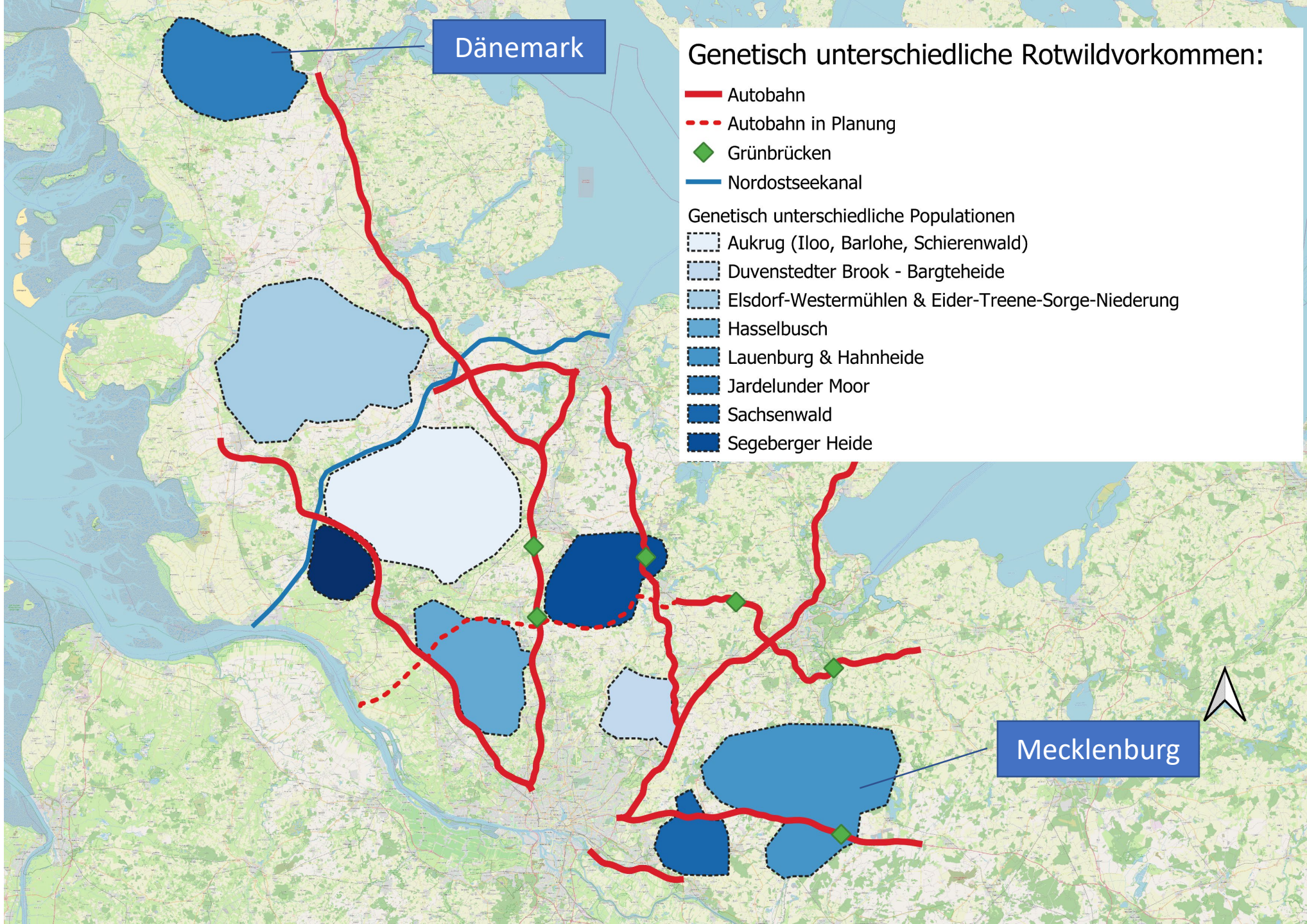
Game Over



Bad
Bramstedt

Lösung →

~~**← Problem**~~

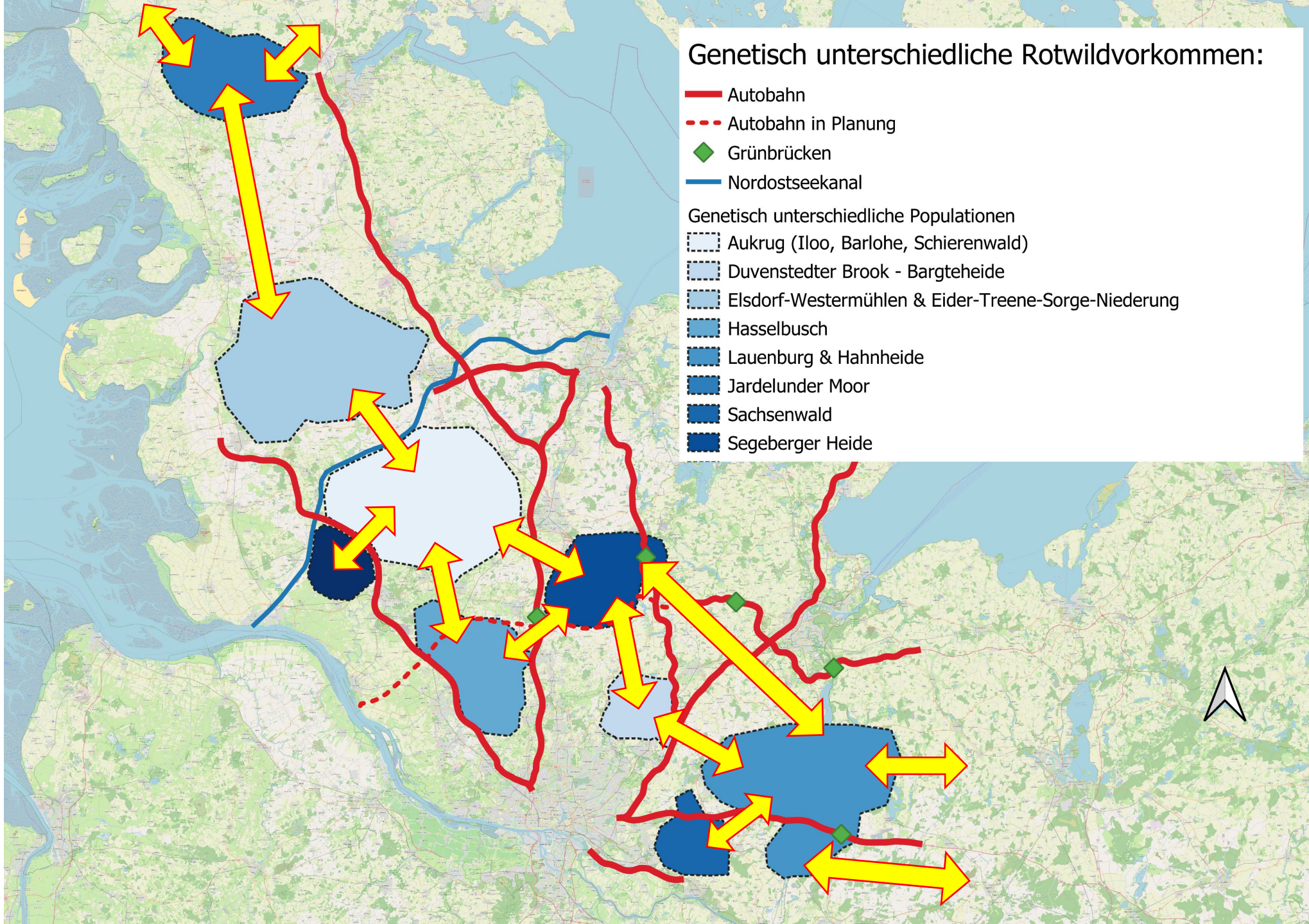


Genetisch unterschiedliche Rotwildvorkommen:

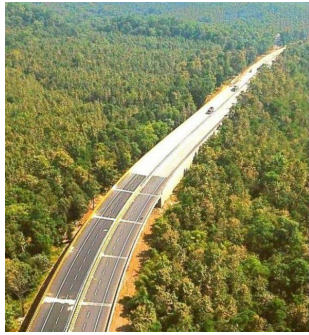
- Autobahn
- Autobahn in Planung
- Grünbrücken
- Nordostseekanal

Genetisch unterschiedliche Populationen

- Aukrug (Iloo, Barlohe, Schierenwald)
- Duvenstedter Brook - Bargtheide
- Elsdorf-Westermühlen & Eider-Treene-Sorge-Niederung
- Hasselbusch
- Lauenburg & Hahnheide
- Jardelunder Moor
- Sachsenwald
- Segeberger Heide



<https://smmc.ca.gov/liberty-canyon-wildlife-corridor/>



Ökologische Trassenmanagement



Wanderkorridore
müssen geschützt
werden!

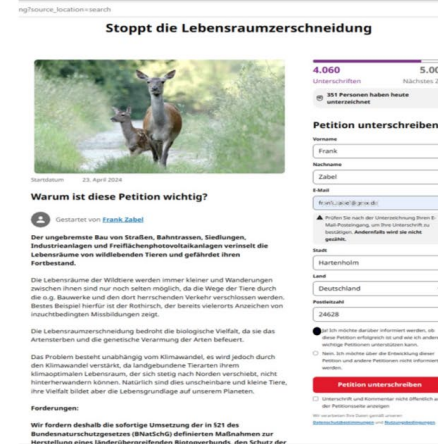


www.change.org/Lebensraum



So nehmen Sie schnell und unkompliziert an der vorbereiteten Petition teil

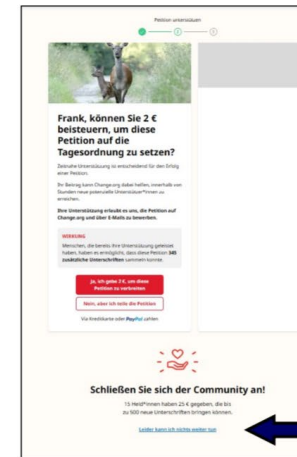
Schritt 1: Die Seite www.change.org/Lebensraum aufrufen



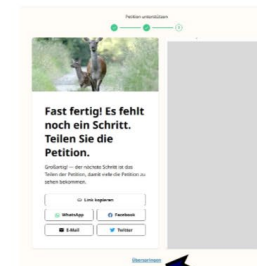
Schritt 2: E-Mail bestätigen (ggf. im Spam-Ordner schauen)



Schritt 3:



Schritt 4:



Hier können Sie beruhigt diese Option auswählen. Schön wäre aber, wenn Sie weiter oben auf „Nein, aber ich teile die Petition“ klicken.



Landesjagdverband
Schleswig-Holstein