

NEO

NEO Co-Living Flensburg Verselbstständigung



Referentin:

Esra Perk, Projekte und Pädagogik

perk@neofamilie.de, 0461 - 889989 02

Was ist das Co-Living?

Im Herzen der Flensburger Innenstadt haben wir die Türen zu unserem **Wohnprojekt**, das CO Living Flensburg, geöffnet. Verteilt auf verschiedene, gemütlich eingerichtete Wohnungen (aktuell 4 Wohnungen), bieten wir hier für junge Menschen, unabhängig ihrer Herkunft, die Möglichkeit, in ein **selbständiges Leben** zu starten. Das Angebot richtet sich an junge Menschen im **Alter von 16 bis 21 Jahren**.

Wir unterstützen junge Menschen auf ihrem Weg zu einem eigenständigen und selbstbestimmten Leben. Sie erhalten durch unser **multiprofessionelles Team** aus pädagogischen Fachkräften, Sozialarbeiter:innen, Werkstudierenden und Professionals aus anderen Bereichen einen **sicheren und bedarfsgerechten Rahmen**.



Unsere Ziele

- ✓ Selbständigkeit im Alltag
- ✓ Erfahrung von Selbstwirksamkeit
- ✓ Schulische und berufliche Anbindung
- ✓ Integration in den Arbeitsmarkt (Berufsorientierung)
- ✓ Soziale Integration (Sozialraumarbeit)

NEO

Unser Prinzip

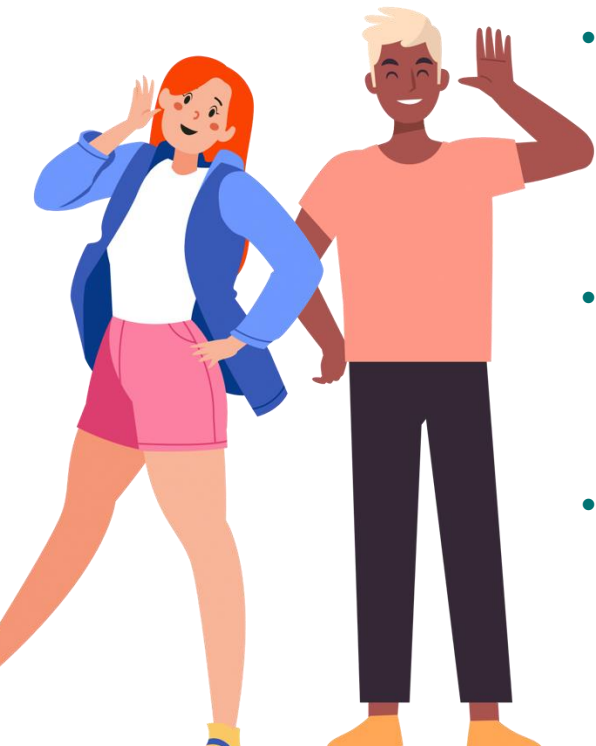
Unsere Angebote fördern junge Menschen dabei, Herausforderungen selbstbewusst zu meistern und ein stabiles soziales Netzwerk im **Sozialraum** aufzubauen. Ziel ist es, nachhaltige Effekte zu erzielen, damit sie ihr Leben langfristig eigenständig gestalten können.

Dabei steht die **Erfahrung von Selbstwirksamkeit** im Mittelpunkt unserer Arbeit. Diese ist essenziell für eine langfristig **selbstbestimmte** und **gesellschaftlich integrierte** Lebensführung und fördert das Vertrauen der jungen Menschen in ihre eigenen Fähigkeiten.

Unsere Highlights

NEO

- **Sprach- und Kulturschule:** Unsere Sprach- und Kulturschule bietet Programme zur Förderung von Sprachkenntnissen und kulturellem Verständnis, um junge Menschen bei ihrer Integration und gesellschaftlichen Teilhabe zu unterstützen. Ergänzt wird das Angebot durch externe Workshops wie Sexualaufklärung, Vorträge und Kulturveranstaltungen.
- **Berufsorientierung:** Wir helfen jungen Menschen, ihre Stärken zu erkennen und berufliche Perspektiven zu entwickeln. Durch die Zusammenarbeit mit lokalen Unternehmen und Akteuren aus dem Bereich Übergang Schule-Beruf fördern wir praxisnahe Erfahrungen.
- **Vernetzung und Integration im Sozialraum:** Durch Kooperationen mit Schulen, Behörden und sozialen Einrichtungen (Vereine, Ehrenamt etc.) ermöglichen wir eine schnelle Integration in Bildung und Gesellschaft.
- **Mehrsprachiges Team:** Unser Team spricht Deutsch, Dari-Persisch, Türkisch und Englisch, um eine barrierefreie Betreuung zu gewährleisten.



Unser ganzheitliches Angebot für eine selbstständige Zukunft

NEO

- Alltagspädagogische Leistungen
- **Sozial-emotionale Förderung** und Anregung der Persönlichkeitsentwicklung
- Förderung des Sozialverhaltens
- Förderung und Einübung lebenspraktischer Fähigkeiten und Fertigkeiten (**Verselbstständigung**)
- Arbeitsprojektbezogene Leistungen
- **Integrationsarbeit**
- **Sprache und Bildung (Sprach- und Kulturschule)**
- Gezielte Begleitung bei dem Übergang Schule / Beruf: **NEO Berufsorientierungsprojekt**

NEOment

Kontaktdata des Trägers / Ansprechpartners

NEOment gGmbH

Waitzstraße 6

24937 Flensburg

0461 - 889989 02

co-living@neofamilie.de

Geschäftsführung: Sven Vogelsang





NEO

