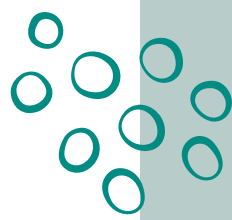


Schleswig-Holsteinischer Landtag  
Umdruck 20/3982

# Mündliche Anhörung im Sozialausschuss des Landtags

Drucksache 20/2496

07.11.2024



**Landesverband Kindertagespflege  
Schleswig-Holstein e.V.**

Bildung Erziehung Betreuung

# KiTaG SH Kindertagespflege



O1

§ 44

Gewährung lfd.

Geldleistung:

- optionale Regel  
30 exkludierte  
Ausfalltage
- (4) fristgerechte  
Förderung



O2

§ 46

Anerkennungsbetrag:

- TVÖD SuE S4
- Auslastungsgrad
- Mittelbare Arbeit
- 24.12. & 31.12.
- Krankheitstage

O3

§ 47

Sachaufwandpauschale:

- Ohne Rückforderung
- Korrekte Parameter
- Verpflegung/  
Essensgeld



Landesverband Kindertagespflege  
Schleswig-Holstein e.V.

Bildung Erziehung Betreuung

# KiTaG SH Kindertagespflege

04

§ 48  
Betreuungsmöglichkeit  
bei Ausfall der KТПP  
(= Flächendeckende  
Vertretung:  
Freihalteplatz mit  
Freihaltepauschale)

05

§ 58  
Monitoring und  
Überprüfung der  
Kalkulationsparameter  
(= Förderung des  
LVKTPSH e.V.)

06

§ sonstige Anpassung  
- Qualitätssicherung  
mit Fachberatungen  
- § 19  
Kinderschutz



Landesverband Kindertagespflege  
Schleswig-Holstein e.V.

Bildung Erziehung Betreuung

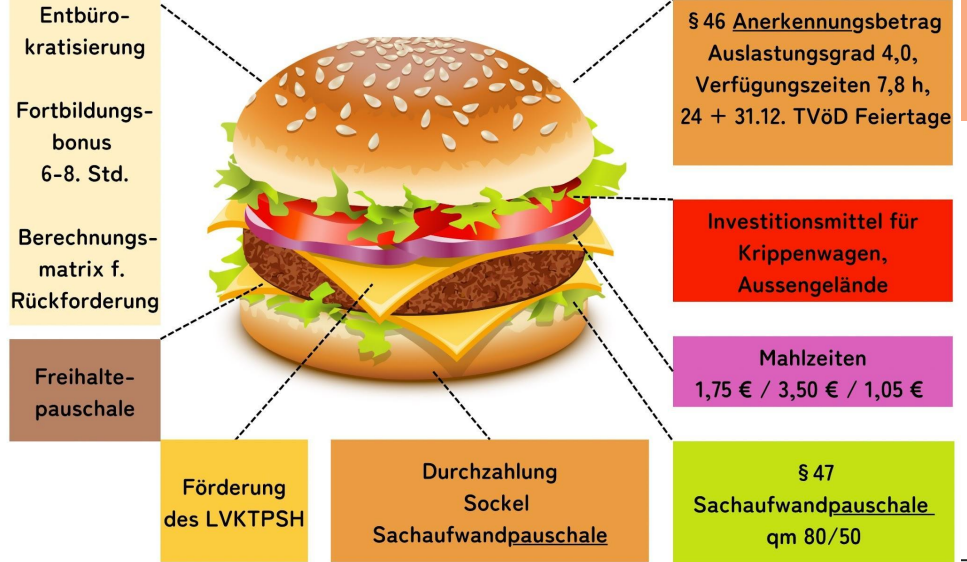
# 01

## § 44

### Gewährung einer laufenden Geldleistung

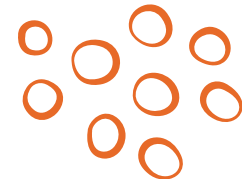
## KTP-SH-BURGER

Landesverband Kindertagespflege  
Schleswig-Holstein e.V.  
Bildung Erziehung Betreuung



Landesverband Kindertagespflege  
Schleswig-Holstein e.V.

Bildung Erziehung Betreuung





## § 44

### Gewährung einer lfd. Geldleistung:

- (1)4. Finanzielle Förderung angepasst an dreimonatige Kündigungsfrist (wg. Umzug)
- (5) optionale Regel für 30 exkludierte Ausfalltage
- (7) Entbürokratisierung notwendig!  
40 Std./200 Std./Woche  
= Umfänge sind gängige Praxis



# 02

## § 46

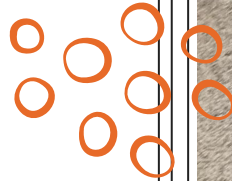
### Anerkennungsbetrag

Neu: Fortbildungsbonus 0,12€/Std./Kind



**Landesverband Kindertagespflege  
Schleswig-Holstein e.V.**

Bildung Erziehung Betreuung



# § 46 Anerkennungsbetrag



## Wesentliche Parameter:

- TVÖD SuE S4: eigenverantwortliche Leitung einer Gruppe
- Auslastungsgrad von 4,0 Kindern
- Mittelbare Arbeit: 7,8 Std./Woche
- 24.12. & 31.12. analog TVÖD SuE
- Krankheitstage

Systemwechsel:  
Für eine tatsächlich leistungsgerechte und faire Vergütung sind Erfahrungsstufen analog zum TVÖD SuE unerlässlich.  
(siehe Münder-Expertise)



# CHECK-LISTE Selbständigkeit KTP

- Akquise, Konzeption, Businessplan
- Anträge, Dokumentationen, Zahlungen prüfen
- KTP-Einkauf, Kochen, Putzen, Waschen
- Raumgestaltung, Reinigung, Renovierung
- Erneuerung der Pflegeerlaubnis
- Päd. Angebote, Feste planen, durchführen etc.



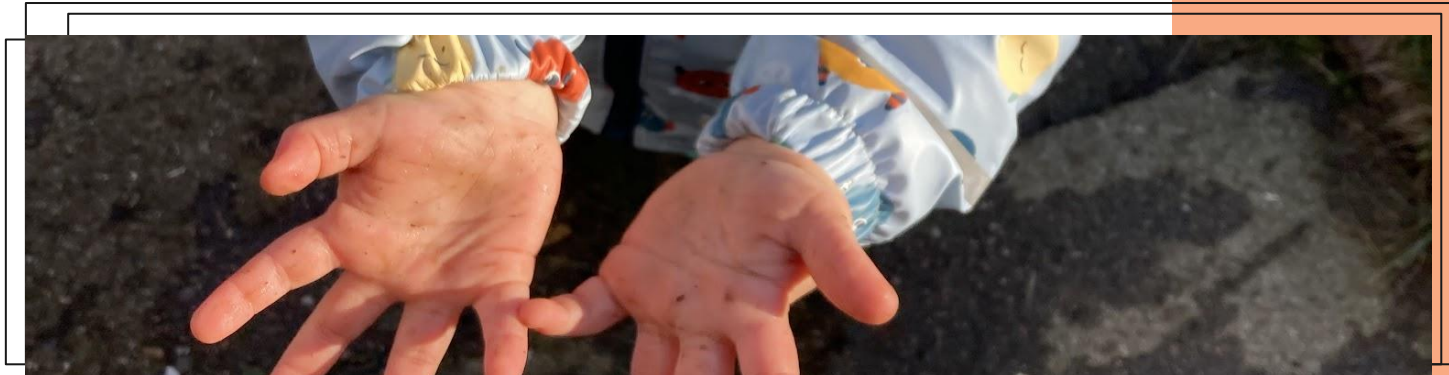


# § 46 Anerkennungsbetrag



**Neu:**  
**Fortbildungsbonus**

Voraussetzung von  
6 bis 8 Pflichtstunden pro Jahr  
gesetzlich festlegen!



**Landesverband Kindertagespflege  
Schleswig-Holstein e.V.**

**Bildung** **Erziehung** **Betreuung**

# 03

## § 47

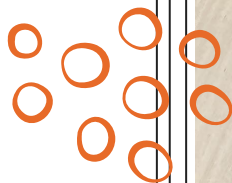
### Sachaufwandpauschale

Neu: Inkludierter Anteil für Essensgeld 0,50€/Kind/Std



**Landesverband Kindertagespflege  
Schleswig-Holstein e.V.**

Bildung Erziehung Betreuung



# § 47 Sachaufwandpauschale

Inkl. Essensgeld



Fixkostenanteil überwiegt, daher  
ganzjährige Zahlung **NOTWENDIG!**

## Wesentliche Parameter:

- Betreuungsfläche (qm)
- Neu: Verpflegung/Essensgeld

## Nicht berücksichtigt:

- Investitionskosten
- Außenflächen
- Hitzeschutzmaßnahmen



Landesverband Kindertagespflege  
Schleswig-Holstein e.V.

Bildung Erziehung Betreuung

# § 47 Sachaufwandpauschale



## Essensgeld/Verpflegungsgeld

Die Erstattung muss **angemessen** und **auskömmlich** sein.

**Erstattung nach gebuchten Mahlzeiten ist dringend erforderlich!**

### **Kalkulationsempfehlung:**

Frühstück: 1,75€

Mittagessen: 3,50€

Zwischenmahlzeiten: 1,05€  
als Mindeststandard



**Landesverband Kindertagespflege  
Schleswig-Holstein e.V.**

Bildung Erziehung Betreuung

# 04

## § 48

Betreuungsmöglichkeit bei Ausfall der KТПP



Landesverband Kindertagespflege  
Schleswig-Holstein e.V.

Bildung Erziehung Betreuung





“Flächendeckende  
Vertretung trotz  
Rechtsanspruch bis heute  
nicht umgesetzt!”



- Lösung: Freihalteplatz und eine Freihaltepauerschale (in Höhe von 75%)
- Vernetzung notwendig
- Fachberatung unterstützt
- Wunsch- und Wahlrecht gestärkt
- Rechtsanspruch der Eltern wird umgesetzt

z.B. mit dem “4+1”-Modell, Tandem-Modell



Landesverband Kindertagespflege  
Schleswig-Holstein e.V.

Bildung Erziehung Betreuung

# 05

## § 58

### KTP-SH-BURGER

Landesverband Kindertagespflege  
Schleswig-Holstein e.V.  
Bildung Erziehung Betreuung

Entbüro-  
kratisierung

Fortbildungs-  
bonus  
6-8. Std.

Berechnungs-  
matrix f.  
Rückforderung

Freihalte-  
pauschale

Förderung  
des LVKTPSH

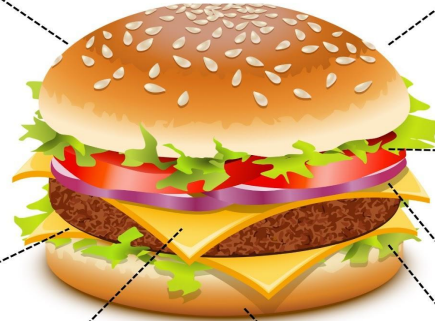
Durchzahlung  
Sockel  
Sachaufwandpauschale

§ 46 Anerkennungsbetrag  
Auslastungsgrad 4,0,  
Verfügungszeiten 7,8 h,  
24 + 31.12. TVöD Feiertage

Investitionsmittel für  
Krippenwagen,  
Aussengelände

Mahlzeiten  
1,75 € / 3,50 € / 1,05 €

§ 47  
Sachaufwandpauschale  
qm 80/50

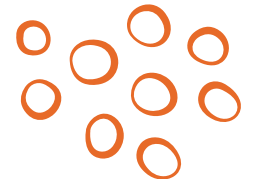


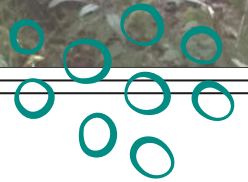
Monitoring und Überprüfung der Kalkulationsparameter



Landesverband Kindertagespflege  
Schleswig-Holstein e.V.

Bildung Erziehung Betreuung





## § 58 Monitoring und Überprüfung der Parameter Unterstützungsbedarf

Die rein ehrenamtliche Vorstandsarbeit hat einen so großen Umfang erreicht, sodass wir auf Dauer Fördermittel= etwas “Anschwung” zur Finanzierung eines Bürotages/Woche benötigen und beantragen.



Landesverband Kindertagespflege  
Schleswig-Holstein e.V.

Bildung Erziehung Betreuung



# 06

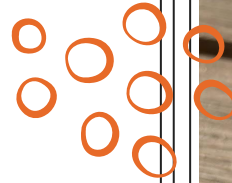
## § 19

Qualitätssicherung und Kinderschutz



**Landesverband Kindertagespflege  
Schleswig-Holstein e.V.**

Bildung Erziehung Betreuung





# Kinderschutz ist Teamwork



UN Kinderrechtskonvention, Artikel 19:  
Kinder haben ein Recht auf ein Leben ohne  
Gewalt!

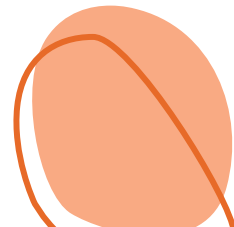
**KiTaG SH § 19 benötigt eine rein  
redaktionelle Änderung.** Im Fachbeirat zur  
Überarbeitung der Bildungsleitlinien ist  
aufgefallen, dass die Auflistung den  
Kinderschutz nicht beinhaltet.

Wir schließen uns dem  
Formulierungsvorschlag des "Institut für  
Partizipation und Bildung" (Umdruck  
20/3845) an:  
**„Die Arbeit in der Kindertageseinrichtung  
erfolgt nach den Handlungsprinzipien  
der demokratischen Partizipation, der  
Inklusion und Antidiskriminierung, des  
Kinderschutzes sowie der  
Nachhaltigkeit.“**



**Landesverband Kindertagespflege  
Schleswig-Holstein e.V.**

Bildung Erziehung Betreuung



# Qualitätssicherung durch Fachberatungen



## Fachberatungen:

- Unterstützen,
- Beraten,
- Fördern,

Kurz: Sie sollten “Da sein” für Eltern und KТПP, um eine qualitative Betreuung zu gewährleisten.

Pädagogische und wirtschaftliche Beratung/Verwaltung müssen getrennt sein.

**Fachberatungen benötigen dafür genügend finanzielle Ausstattung!**



Landesverband Kindertagespflege  
Schleswig-Holstein e.V.

Bildung Erziehung Betreuung

# Fazit

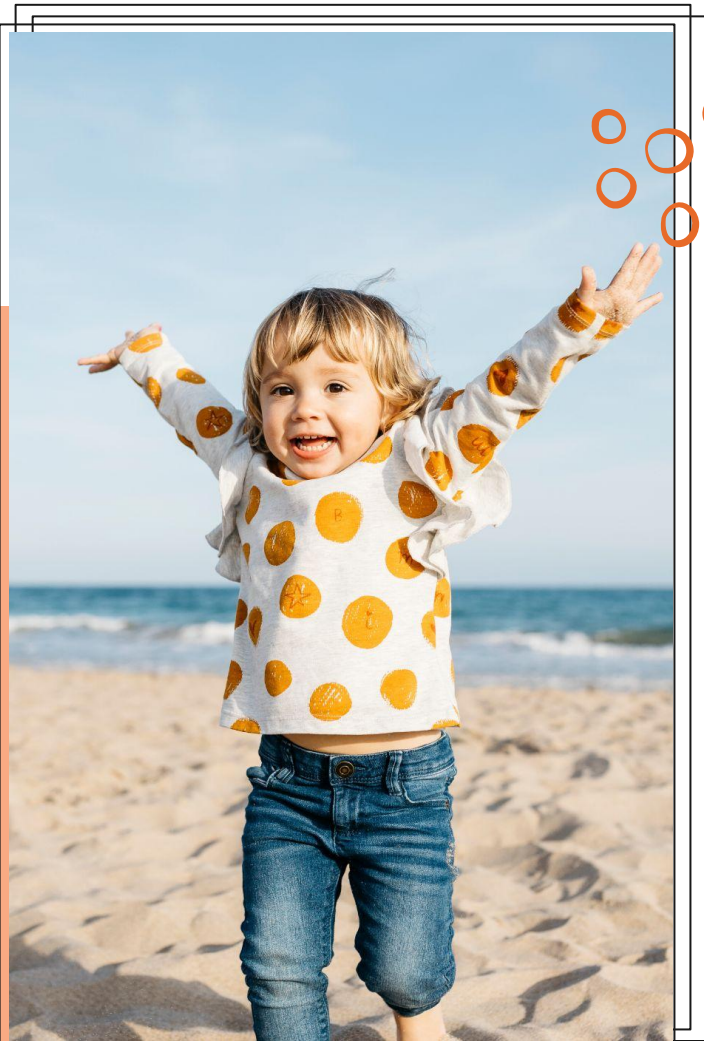


Landesverband Kindertagespflege  
Schleswig-Holstein e.V.

Bildung Erziehung Betreuung

**Kindertagespflege bietet höchste Qualität & Zufriedenheit  
und ist die kostengünstigste Betreuungsform!**





**Landesverband Kindertagespflege  
Schleswig-Holstein e.V.**

Bildung Erziehung Betreuung

**DO YOU HAVE ANY QUESTIONS?**

[vorstand@kindertagespflege-sh.de](mailto:vorstand@kindertagespflege-sh.de)

[www.lvktsh.de](http://www.lvktsh.de)

**Danke!**

